

# #ZTL 2022

per maggiori informazioni consultare:  
[www.comune.porto-recanati.mc.it](http://www.comune.porto-recanati.mc.it)  
[aziendapluriserviziportorecanati.it](mailto:aziendapluriserviziportorecanati.it)

☎ 328 79 20 128  
24h di anticipo per  
richiedere il servizio

Nel centro storico di Porto Recanati è istituita dal 1 Luglio al 31 Agosto 2022 **Zona a Traffico Limitato** con orario tutti i giorni dalle ore 21.30 alle ore 3.00 del giorno successivo.

L'accesso alla Zona a Traffico Limitato è presidiato da impianti di video ripresa.

All'interno della ZTL possono liberamente transitare, effettuare fermata, nonché sostare i veicoli al servizio di persone con limitate o impedito capacità motorie titolari del "permesso invalidi", con esclusione del transito e sosta sul Lungomare Lepanto ed in Corso Giacomo Matteotti.

Di seguito i **parcheggi** per la sosta, al di fuori della zona ZTL:

- **Parceggio Pastrengo** - Largo Monte Conero
- **Parceggio Eurovillage** - Via Kennedy
- **Parceggio Galilei** - Via dei Cementieri
- **Parceggio Nazario Sauro**  
(Via Sorcinelli - Via Pacinotti)
- **Parceggio Via Dante Alighieri**
- **Parceggio Bivio Regina** collegato  
con **BUS GRATUITO** / orari giornalieri 20.30 - 23.40

## INFO UTILI PER IL TURISTA



Ti trovi in una località dove sventola la **bandiera blu** delle spiagge, un riconoscimento ambientale destinato alle località turistiche che si impegnano in una gestione sostenibile del territorio.



## UN MARE DI INCLUSIONE

Servizio di accoglienza disabilità

DAL 7 LUGLIO AL 4 SETTEMBRE 2022

Sarà attivo tutti i giorni il servizio di supporto e accoglienza per persone con disabilità grave per poter accedere alla spiaggia libera in Via Marinai d'Italia, in collaborazione con Antrophos di Civitanova Marche.

## #DA NON PERDERE!

### L'estate in biblioteca: Letture ad alta voce per bambini 0-6 anni.

Tutti i Lunedì pomeriggio  
Biblioteca comunale "A. Moroni"  
ore 17.00  
Info e prenotazioni 071 75 91 862  
(Orari biblioteca 9.00-12.00 e 16.00-19.00)

### Area archeologica di Potentia Visite alla città romana:

Tutti i Giovedì pomeriggio di Luglio e Agosto  
Ingresso gratuito / ore 16.30 - 19.00  
Info e prenotazioni 071 75 91 862  
(9.00-12.00 e 16.00-19.00)

## #RACCOLTA DIFFERENZIATA

Dal Lunedì  
al Sabato  
9.00 - 12.00  
Martedì e Sabato  
anche pomeriggio  
15.00-18.00

**LUNEDÌ** dalle 7.00  
(indifferenziata) - **Sacchetto giallo** alle 9.00

**MARTEDÌ** dalle 7.00  
(carta) - **Sacchetto marrone** alle 9.00

**MERCOLEDÌ e SABATO** dalle 7.00  
(plastica, lattine, barattolame metallico) alle 9.00  
**Sacchetto blu**

**SECONDO LE TUE ESIGENZE**  
(avanzi di cibi, tovaglioli di carta usati, fiori recisi, fondi di caffè...)  
Contenitori stradali

**SECONDO LE TUE ESIGENZE**  
(bottiglie, bicchieri e barattoli di vetro senza coperchi di metallo - non introdurre sacchetti di plastica o altro)  
Contenitori stradali

### ▶ CONTATTI UTILI:

Ufficio informazioni ed Accoglienza Turistica  
Corso Matteotti, 111, P. Recanati (Mc) - 62017

☎ + 39 071 97 99 084

🌐 [www.portorecanatiturismo.it](http://www.portorecanatiturismo.it)

✉ [info@portorecanatiturismo.it](mailto:info@portorecanatiturismo.it)

Comune di Porto Recanati Assessorato al Turismo  
Corso Matteotti, 230, P. Recanati (Mc) - 62017

☎ + 39 071 75 99 71

✉ [turismo@comune.porto-recanati.mc.it](mailto:turismo@comune.porto-recanati.mc.it) 📷 [portorecanatiturismo](https://www.instagram.com/portorecanatiturismo)



Layout Design: Omnigraf [www.omnigrafitalia.it](http://www.omnigrafitalia.it)

# PORTO Recanati

INFORMAZIONI  
DUEMILAVENTIDUE



# TRASPORTO URBANO TURISTICO GRATUITO



1

Stazione F.S.	8.20	12.10	20.05	23.15
Via Dei Cementieri	8.21	12.11	20.06	23.16
Viale Europa	8.22	12.12	20.07	23.17
Viale Della Repubblica	8.23	12.13	20.08	23.18
Lido Delle Nazioni	8.24	12.14	20.09	23.19
Camping Pineta	8.25	12.15	20.10	23.20
Via S. D'acquisto	8.27	12.17	20.12	23.22
Via Dell'industria Z.I.	8.29	12.19	20.14	23.24
Via Dell'industria (Residence Le Spighe)	8.31	12.21	20.16	23.26
Via Dell'industria (Agriturismo)	8.32	12.22	20.17	23.27
Bivio Regina (Camping Regina)	8.35	12.25	20.20	23.30
S.S. 16	8.36	12.26	20.21	23.40
Via Galilei	8.43	13.33	20.28	23.43
Stazione F.S.	8.50	12.40	20.35	23.50

2

Stazione F.S.	8.50	12.40	19.45	00.40
Via Argentina	8.51	12.41	19.46	00.41
Via Bronzini	8.52	12.42	19.47	00.42
Via del Mattatoio	8.54	12.44	19.49	00.44
Via Montarice	8.55	12.45	19.50	00.45
Cimitero*	8.56	12.46	19.51	00.46
Via degli Ulivi	8.57	12.47	19.52	00.47
Via degli Olmi	8.58	12.48	19.53	00.48
Via Belvedere Montarice	9.00	12.50	19.55	00.50
Viale dei Pini	9.02	12.52	19.57	00.52
Viale dei Pini (Incrocio SS16)	9.05	12.55	20:00	00.55
S.S. 16	9.07	12.57	20.02	00.57
Via Galilei	9.09	12.59	20.04	00.59
Stazione F.S.	9.10	10.22	12.57	13.00
		20.05	01.00	

\* Tutti i giorni previsto viaggio di ritorno partenza dal cimitero ore 10.15

ORARI VALIDI: DAL 25/06 AL 04/09

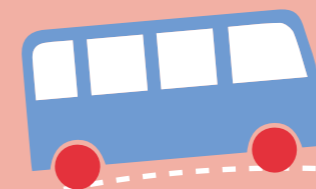


Porto Recanati Turismo

3

Stazione Fs	7.45	9.10	11.00	13.00	18.00	20.40	22.00	23.50
Via Galilei	7.46	9.11	11.01	13.01	18.01	20.41	22.01	23.51
S.S. 16	7.48	9.13	11.03	13.03	18.03	20.43	22.03	23.53
Rotatoria via del Sole	7.50	9.15	11.05	13.05	18.05	20.45	22.05	23.55
Via del Sole	7.51	9.15	11.06	13.06	18.06	20.46	22.06	23.56
Lungomare Scarfiotti	7.52	9.17	11.07	13.07	18.07	20.47	22.07	23.57
Lungomare Scarfiotti (Discoteca Mia)	7.53	9.18	11.08	13.08	18.08	20.48	22.08	23.58
Lungomare Scarfiotti (Ristorante Acropoli)	7.54	9.19	11.09	13.09	18.09	20.49	22.09	23.59
Lungomare Scarfiotti (Hotel Brigantino)	7.55	9.20	11.10	13.10	18.10	20.50	22.10	00.00
Camping La Medusa	7.56	9.21	11.11	13.11	18.11	20.51	22.11	00.01
Camping Bellamare	(a)8.00 (a)9.25 (a)11.15 (a)13.15	(a)18.05 (a)20.55 (a)22.15 (a)00.05						
Camping Bellamare	(p)8.05 (p)9.30 (p)11.20 (p)13.20	(p)18.20 (p)21.00 (p)22.20 (p)00.10						
Lungomare Scarfiotti (Medusa)	8.06	9.31	11.21	13.21	18.21	21.01	22.21	00.11
Lungomare Scarfiotti (Hotel Brigantino)	8.07	9.32	11.22	13.22	18.22	21.01	22.22	00.12

Lungomare Scarfiotti (Luna Park)	8.08	9.33	11.23	13.23	18.23	21.03	22.23	00.13
Lungomare Scarfiotti (Ristorante Acropoli)	8.09	9.34	11.24	13.24	18.24	21.04	22.24	00.14
Viale Sirio	8.10	9.35	11.25	13.25	18.25	21.05	22.25	00.15
Viale Colombo (Hotel Jet)	8.11	9.36	11.26	13.26	18.26	21.06	22.26	00.16
Viale Colombo (Rotatoria)	8.12	9.37	11.27	13.27	18.27	21.07	22.27	00.17
Viale Colombo (Giannino)	8.13	9.38	11.28	13.28	18.28	21.08	22.28	00.18
Viale del Sole (C. Commerciale)	8.14	9.39	11.29	13.29	18.29	21.09	22.09	00.19
SS.16	8.17	9.42	11.32	13.32	18.32	21.12	22.32	00.22
Stazione F.S.	8.20	9.45	11.35	13.35	18.35	21.15	22.35	00.25



Trasporto URBANO